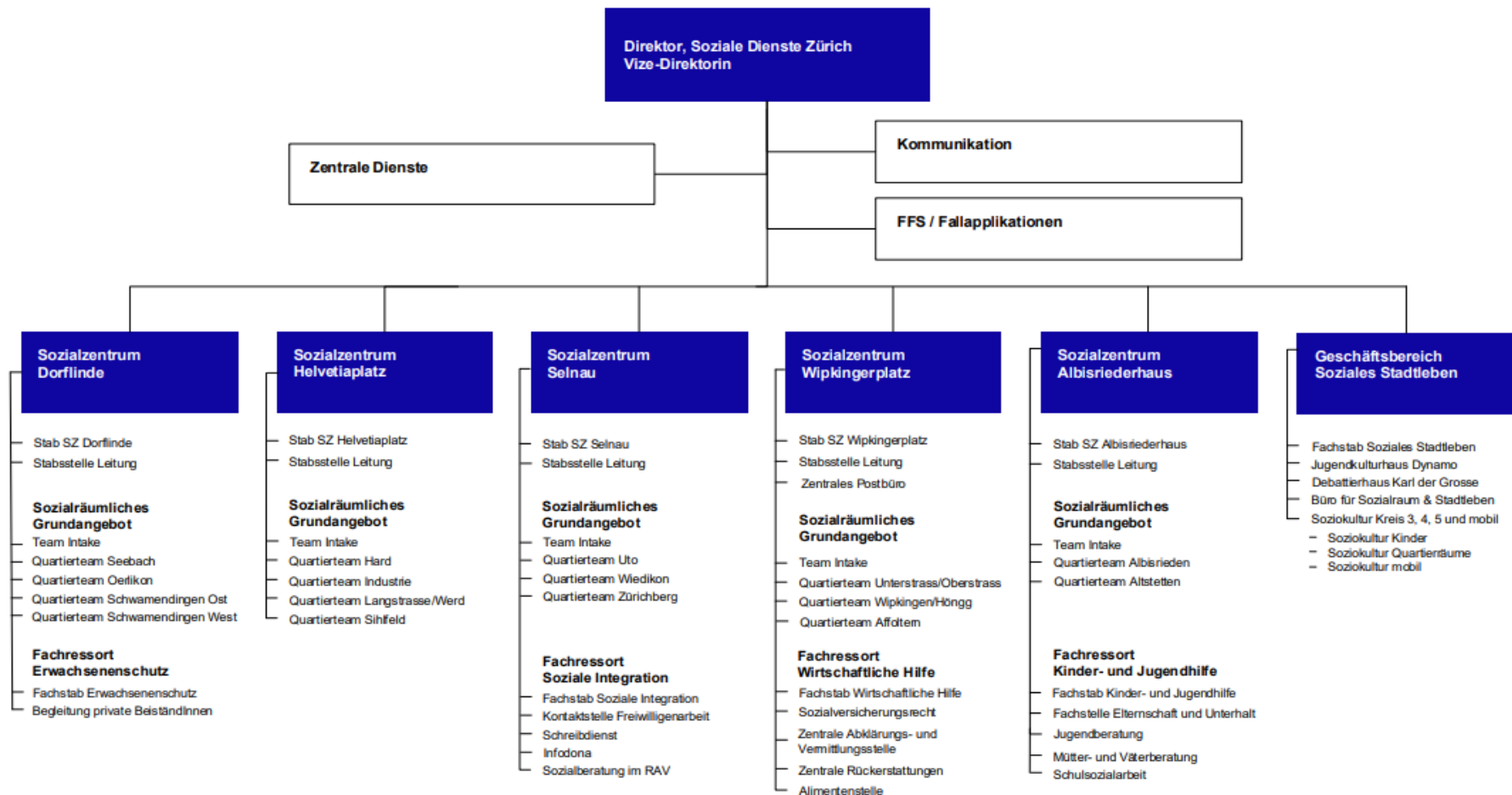


Anhang 2 (Soziale Dienste) zum Organisationsreglement des Sozialdepartements

Mit Anhang 2 zum Organisationsreglement des Sozialdepartements (OrgR SD, AS 172.380) regelt die Departementsvorsteherin oder der Departementsvorsteher in Anwendung von Art. 4 und Art. 6 Abs. 2 dieses Reglements die Befugnisse von Funktionstragenden der Sozialen Dienste (SOD) in Bezug auf Rechtsgeschäfte, die mit Ermessensspielräumen verbunden sind.

I. Organigramm



II. Aufgabenübertragung

Nachfolgend werden den bezeichneten Funktionstragenden für ihren jeweiligen Aufgabenbereich gemäss Stellenbeschreibung folgende Kompetenzen übertragen:

A. Direktion

	Funktionsbezeichnung	DirektorIn SOD	VizedirektorIn SOD	Leitung Zentrale Dienste	StV. Leitung Zentrale Dienste	Ressourcenmanager Finanzen	Leitung Kommunikation	Team Vertiefte Abklärungen	Kassaführende der Unterkassen	Team- und Gruppenleitungen
A.1	Ausgabenbewilligungsbefugnisse									
A.1.1	Neue einmalige Ausgaben für einen bestimmten Zweck(gesamte Dienstabteilung) ¹	bis Fr. 300 000								
A.1.2	Neue wiederkehrende Ausgaben für einen bestimmten Zweck ¹	bis jährlich Fr. 15°000								
A.1.3	Gebundene einmalige Ausgaben für einen bestimmten Zweck	bis Fr. 600°000								
A.1.4	Gebundene wiederkehrende Ausgaben für einen bestimmten Zweck	bis jährlich Fr. 30°000								
A.1.5	Ausgabenkompetenz auf den Kostenstellen 1012 Zentrale Dienste, 1025 Zentrale Weiterbildungen und Trainings sowie 8541 Vertiefte Abklärungen SHG			bis Fr. 15'000						
A.1.6	Ausgabenkompetenz auf der Kostenstelle 1015 "Komm-Pool"						bis Fr. 5'000			

¹ Alle IT-Projekte werden bei SDS Informatik budgetiert.

	Funktionsbezeichnung	DirektorIn SOD	Vizedirek- torIn SOD	Leitung Zentrale Dienste	Ressourcen manager Finanzen	Leitung Kommuni- kation	Team Vertiefte Abklärun- gen	Kassafüh- rende der Unterkas- sen	Team- und Gruppen- leitungen
A.3	Vertragsbefugnisse								
A.3.1	Abschluss von Rahmenverträgen mit Privaten Anbietern in den Bereichen persönliche Hilfe, Arbeitsintegration, Soziale Integration, Wohnintegration, Kinder- und Jugendhilfe, Erwachsenenschutz und Wirtschaftliche Hilfe betreffend Festsetzung Tarife und Leistungsumfang	X							
A.3.2	Ermächtigung zum Abschluss von Verträgen mit privaten Teillohnbetrieben im Bereich Arbeitsintegration	X							
A.3.3	Unterzeichnung der Verträge zur Lieferung von Produkten und Dienstleistungen bei der Firma emineo im Rahmen von Citysoftnet	X Im Rahmen der Ausgaben- befugnisse							
A.3.4	Abschluss von Miet- und Pachtverträgen in der gleichen Liegenschaft mit einem von der Stadt zu leistenden jährlichen Zins sowie Abschluss von Verträgen über Vermietungen oder Verpachtung von städtischen Liegenschaften mit einem jährlichen Zins	Bis Fr. 50'000							
A.3.5	Abschluss von Verträgen über Dienstbarkeiten, Anmerkungen und Vormerkungen bei einer Entschädigung oder einer Gegenleistung	bis Fr. 100'000							

	Funktionsbezeichnung	DirektorIn SOD	VizedirektorIn SOD	Leitung Zentrale Dienste	Ressourcen- nager Finanzen	Leitung Kommunikation	Team Vertiefte Abklärungen	Kassaführende der Unterkassen	Team- und Gruppenleitun- gen
A.3.6	Abschluss von in den Aufgabenbereich der SOD fallenden Verträgen mit Dritten i	X	X						
A.4	Sonstige rechtsgeschäftliche Befugnisse								
A.4.1	Generelle Geschäftsführungsbefugnisse (Gesamtverantwortung von Planung bis Controlling als generelle Managementsaufgabe) gemäss ROAB Anhang 2, Ziff. 11.2.6 lit. b, c, d (Kinder- und Jugendhilfe inkl. Leistungen und Inkasso finanzieller Beträge gemäss KJHG, Führung zivilrechtlicher Massnahmen im Auftrag KESB, Verantwortung für alle soziokulturellen Aktivitäten und Einrichtungen des SD)	X							
A.4.2	Vertretung der Stadt Zürich im Vorstand des Vereins Citysoftnet	X							

	Funktionsbezeichnung	DirektorIn SOD	VizedirektorIn SOD	Leitung Zentrale Dienste	Ressourcenmanager Finanzen	Leitung Kommunikation	Team Vertiefte Abklärungen	Kassaführende der Unterkassen	Team- und Gruppenleitungen
A.4.3	Kompetenzen als Anstellungsinstanz gemäss Art. 23 Abs. 2 Satz 1 AB PR	X							
A.4.4	Anstellungskompetenz auch für Mitarbeitende der Funktionsstufe 15 und höher im Zuständigkeitsbereich gemäss Art. 22 Abs. 2 AB PR	X							

		DirektorIn SOD	VizedirektorIn SOD	Leitung Zentrale Dienste	Ressourcenmanager Finanzen	Leitung Kommunikation	Team Vertiefte Abklärungen	Kassaführende der Unterkassen	Team- und Gruppenleitungen
A.4.5	Inkraftsetzung Vermietungsreglement SOD/FR SSL und Preissystem	X							
A.4.6	Entscheid über Verzicht auf Rückerstattung der KU-Nothilfe	X							
A.4.7	Stellen von Strafanzeigen	X		X			X		
A.4.8	Prozessführungsbefugnisse als Geschädigte im Zusammenhang mit Strafverfahren gegen Sozialhilfebeziehende gemäss Art. 122 ff. StPO (d.h. als Geschädigte adhäsionsweises Geltendmachen von Zivilansprüchen im Rahmen des Strafverfahrens)	X							

C. Sozialzentrum Helvetiaplatz

	Funktionsbezeichnung	Zentrumsleitung	Stellenleitung Quartierteam	Sozialarbeitende Quartierteam	Leitung Intake	Leitung Stab/Sekretariat SZ	Team- und Gruppenleitungen
C.1	Ausgabenbewilligungsbe- fugnisse						
C.1.1	Ausgabenkompetenz für Profitcenter innerhalb ihrer Sozialregion	bis Fr. 15'000					
C.1.2	Ausgabenkompetenz Freigabe Spesen pro Abrechnung und Ereignis						bis Fr. 500
C.2	Verfügungsbefugnisse gegenüber Dritten						
C.2.1	Generelle Geschäftsführungsbefugnisse gemäss ROAB Anhang 2, Ziff. 11.2.6 lit. b, c, d lit. b: Kinder- und Jugendhilfe inkl. Leistungen und Inkasso finanzieller Beiträge lit c: Führung zivilrechtlicher Massnahmen im Auftrag der KESB lit d: Verantwortung für alle soziokulturellen Aktivitäten und Einrichtungen des SD	b, c, d	b, c	b, c			

F. Sozialzentrum Albisriederhaus / Fachressort Kinder- und Jugendhilfe

	Funktionsbezeichnung	Zentrumsleitung/ Fachressortltg.	Stellenleitung Quartierteam	Sozialarbeitende Quartierteams	Leitung Intake	Leitung Stab / Sekretariat SZ	Leitung Fachstab Kinder- und Jugendhilfe	Leitung Fachstelle Elternschaft und Unterhalt	Leitung Fachstelle Pflegekinder	Leitung Mütter- / Väterberatung	Team- und Gruppenleitungen
F.1	Ausgabenbewilligungsbefugnisse										
F.1.1	Ausgabenkompetenz für Profitcenter innerhalb ihrer Sozialregion und des ihnen zugeteilten Fachressorts.	bis Fr. 15'000									
F.1.2	Ausgabenkompetenz im eigenen Bereich						bis Fr. 5'000	bis Fr. 5'000	bis Fr. 5'000	bis Fr. 5'000	
F.1.3	Ausgabenkompetenz Freigabe Spesen pro Abrechnung und Ereignis										bis Fr. 500
F.2	Verfügungsbefugnisse gegenüber Dritten										
F.2.1	Generelle Geschäftsführungsbefugnisse gemäss ROAB Anhang 2, Ziff. 11.2.6 lit. b, c, d	b, c	b, c	b, c				c			

	Funktionsbezeichnung	Zentrumsleitung/ Fachressortlfg.	Stellenleitung Quartierteam	Sozialarbeitende Quartierteams	Leitung Intake	Leitung Stab / Sekretariat SZ	Leitung Fachstab Kinder- und Jugendhilfe	Leitung Fachstelle Elternschaft und Unterhalt	Leitung Fachstelle Pflegekinder	Leitung Mütter- / Väterberatung	Team- und Gruppenleitungen
	lit. b: Kinder- und Jugendhilfe inkl. Leistungen und Inkasso finanzieller Beiträge lit c: Führung zivilrechtlicher Massnahmen im Auftrag der KESB lit d: Verantwortung für alle soziokulturellen Aktivitäten und Einrichtungen des SD										
F.3	Vertragsbefugnisse										
F.4	Sonstige rechtsgeschäftliche Befugnisse										

G. Geschäftsbereich Soziales Stadtleben

	Funktionsbezeichnung	Leitung Geschäftsbereich	Leitung Fachstab Soziales Stadtleben	Jugendkulturhaus Dynamo	Mitarbeitende Raumbörse	Debattierhaus Karl der Grosse	Leitung Chuchi am Wasser	Büro für Sozialraum 7 Stadtleben	Soziokultur Kreis 3, 4, 5 und mobil	Team- und Gruppenleitungen
G.1	Ausgabenbewilligungsbefugnisse									
G.1.1	Ausgabenkompetenz für Profitcenter Soziales Stadtleben und für die Kostenstelle 8595 SSL-Pool	bis Fr. 15'000								
G.1.2	Ausgabenkompetenz im eigenen Bereich			bis Fr. 10'000		bis Fr. 10'000	bis Fr. 5'000	bis Fr. 5'000	bis Fr. 5'000	
G.1.3	Ausgabenkompetenz Freigabe Spesen pro Abrechnung und Ereignis									bis Fr. 500
G.2	Verfügungsbefugnisse gegenüber Dritten									
G.2.1	Generelle Geschäftsführungsbefugnisse gemäss ROAB Anhang 2, Ziff. 11.2.6 lit. b, c, d lit. b: Kinder- und Jugendhilfe inkl. Leistungen und Inkasso finanzieller Beiträge lit c: Führung zivilrechtlicher Massnahmen im Auftrag der KESB	d	d	d		d	d	d	d	

	Funktionsbezeichnung	Leitung Geschäftsbereich	Leitung Fachstab Soziales Stadtleben	Jugendkulturhaus Dynamo	Mitarbeitende Raumbörse	Debattierhaus Karl der Grosse	Leitung Chuchi am Wasser	Büro für Sozialraum 7 Stadtleben	Soziokultur Kreis 3, 4, 5 und mobil	Team- und Gruppenleitungen
	lit d: Verantwortung für alle soziokulturellen Aktivitäten und Einrichtungen des SD									
	G.3 Vertragsbefugnisse									
G.3.1	Aushandlung der Beteiligung eines soziokulturellen Betriebes bei Veranstaltungen oder Raumnutzungen an Dienstleistungen und Infrastruktur, die über die Zurverfügungstellung des Raumes hinaus gehen			X im Rahmen der Aus- gaben- befugnisse		X im Rahmen der Aus- gaben- befugnisse			X im Rahmen der Aus- gaben- befugnisse	
G.3.2	Mietverträge zur Anmietung von Räumen				bis Fr. 35'000					
G.3.3	Mietverträge Vermietung von Räumen / Gebrauchslleihe				x					
	G.4 Sonstige rechtsgeschäftliche Befugnisse									
G.4.1	Bewilligung von Ausnahmen vom Preissystem			X		X	X	X	X	

20/20

	Funktionsbezeichnung	Leitung Geschäftsbereich	Leitung Fachstab Soziales Stadtleben	Jugendkulturhaus Dynamo	Mitarbeitende Raumbörse	Debattierhaus Karl der Grosse	Leitung Chuchi am Wasser	Büro für Sozialraum 7 Stadtleben	Soziokultur Kreis 3, 4, 5 und mobil	Team- und Gruppenleitungen
G.4.2	In Kraftsetzung der Ausführungsbestimmungen der einzelnen Betriebe zum Vermietungsreglement SOD/FR SSL und Festsetzung der Basispreise pro Raum	X								