

Geschäftsbericht 2016

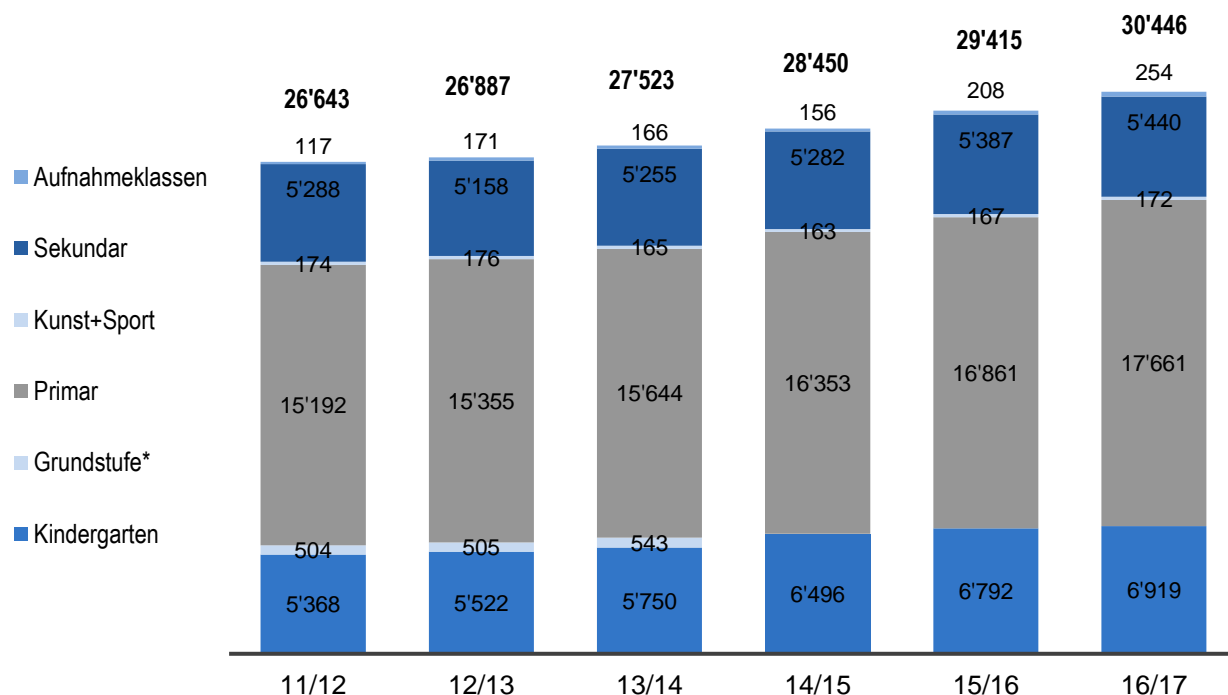
**Kennzahlen und statistische Angaben des
Schulamts der Stadt Zürich**

Grafiken zum Geschäftsbericht 2016

Inhalt:

- **Anzahl SchülerInnen**
- **Anzahl Klassen**
- **Durchschnittliche Klassenbestände**
- **Anteil fremdsprachige SchülerInnen**
- **Ausländeranteil und Anteil fremdsprachige SchülerInnen**
- **Anzahl Betreuungseinrichtungen**
- **Anzahl betreute SchülerInnen**
- **Anzahl kantonale Lehrpersonen**
- **Anzahl kommunale Lehrpersonen inkl. Therapien und Sonderschulen**
- **Anzahl Hausdienstpersonal**
- **Anzahl Betreuungspersonal**

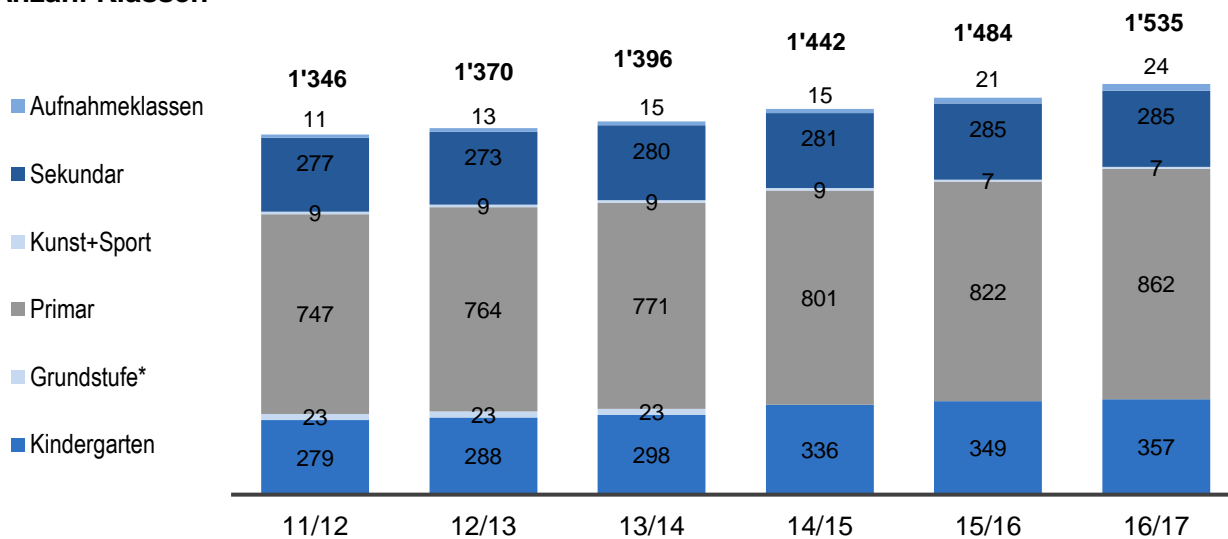
Anzahl SchülerInnen



* ab SJ 14/15 keine Grundstufe mehr

Quelle: Schulamt, Statistiken (Stichtag: Mitte Dezember 2016)

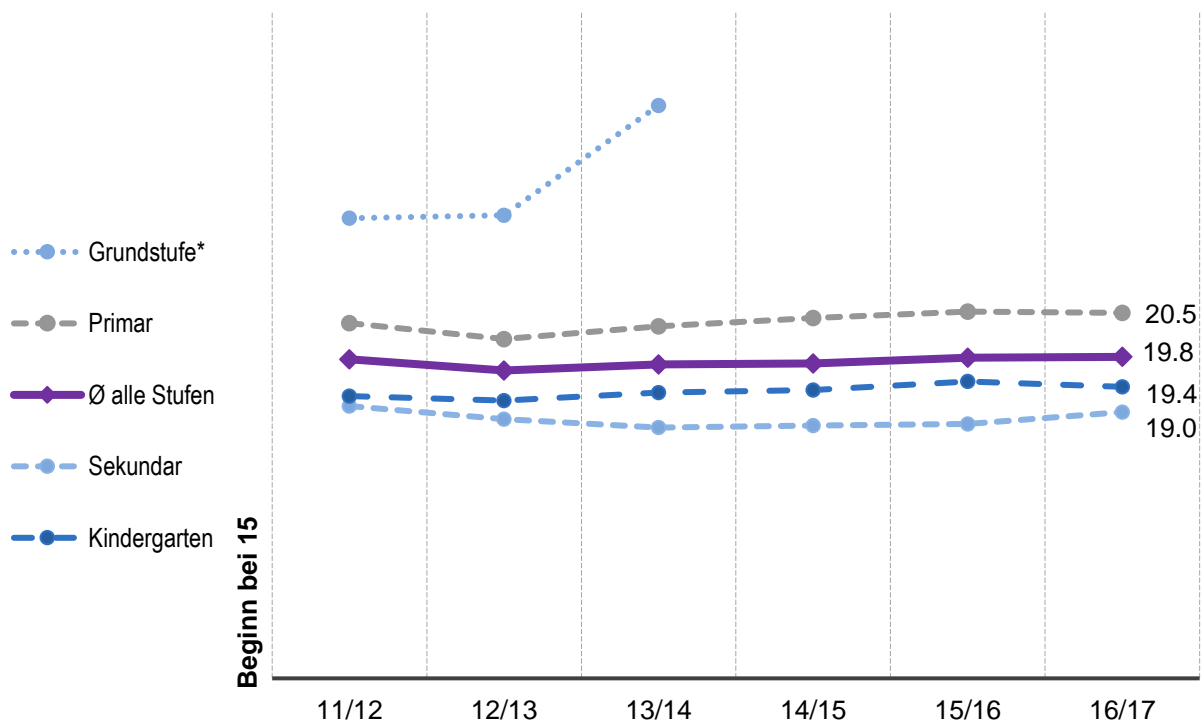
Anzahl Klassen



* ab SJ 14/15 keine Grundstufe mehr

Quelle: Schulamt, Statistiken (Stichtag: Mitte Dezember 2016)

Durchschnittliche Klassenbestände

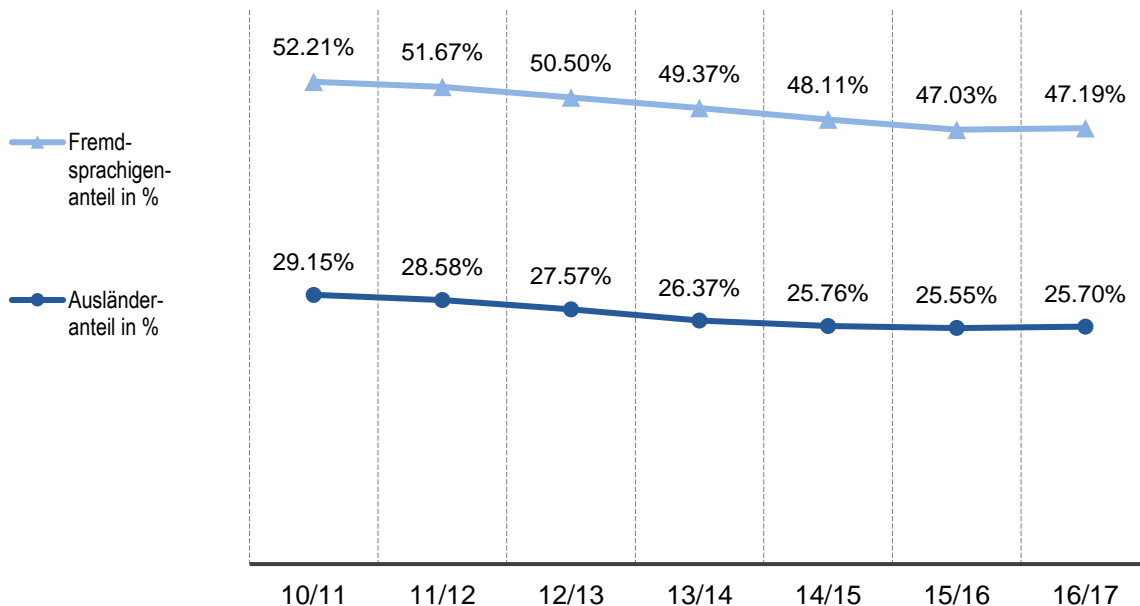


* ab SJ 14/15 keine Grundstufe mehr

Quelle: Schulamt, Statistiken (Stichtag: Mitte Dezember 2016)

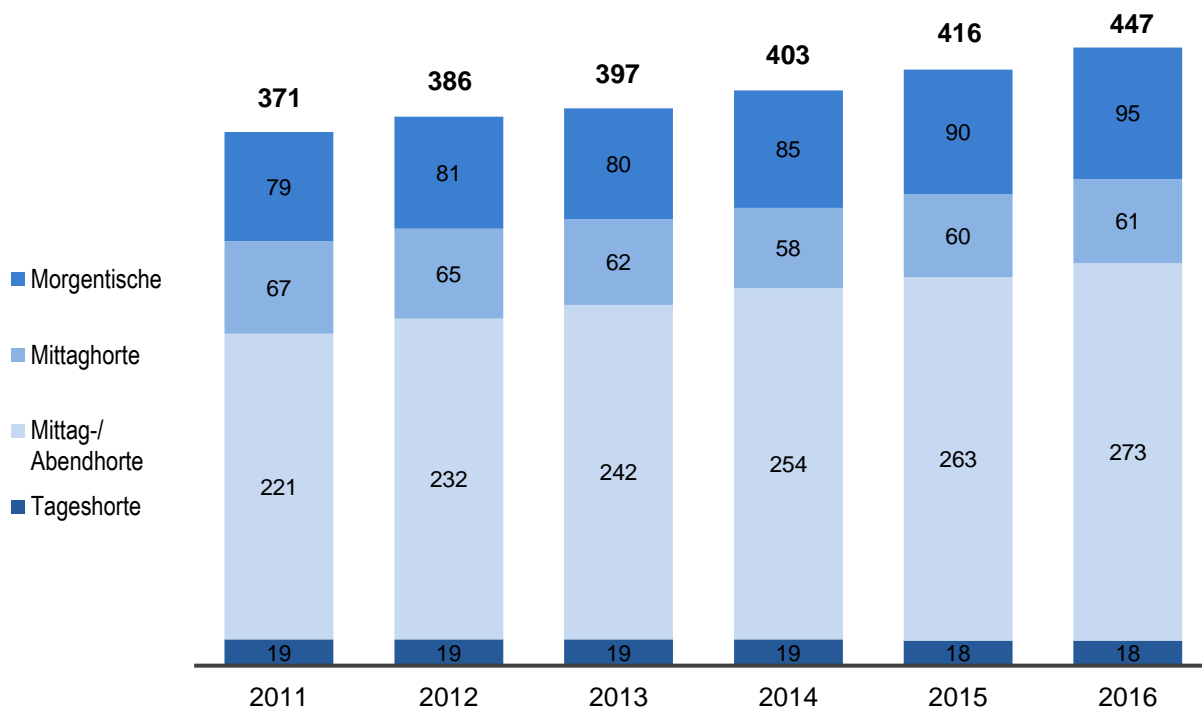
Ausländeranteil;

Anteil SchülerInnen mit nichtdeutscher Muttersprache (Fremdsprachigenanteil)



Quelle: Schulamt, Statistiken (Stichtag: Mitte Dezember 2016)

Anzahl Betreuungseinrichtungen * (ganze Stadt)



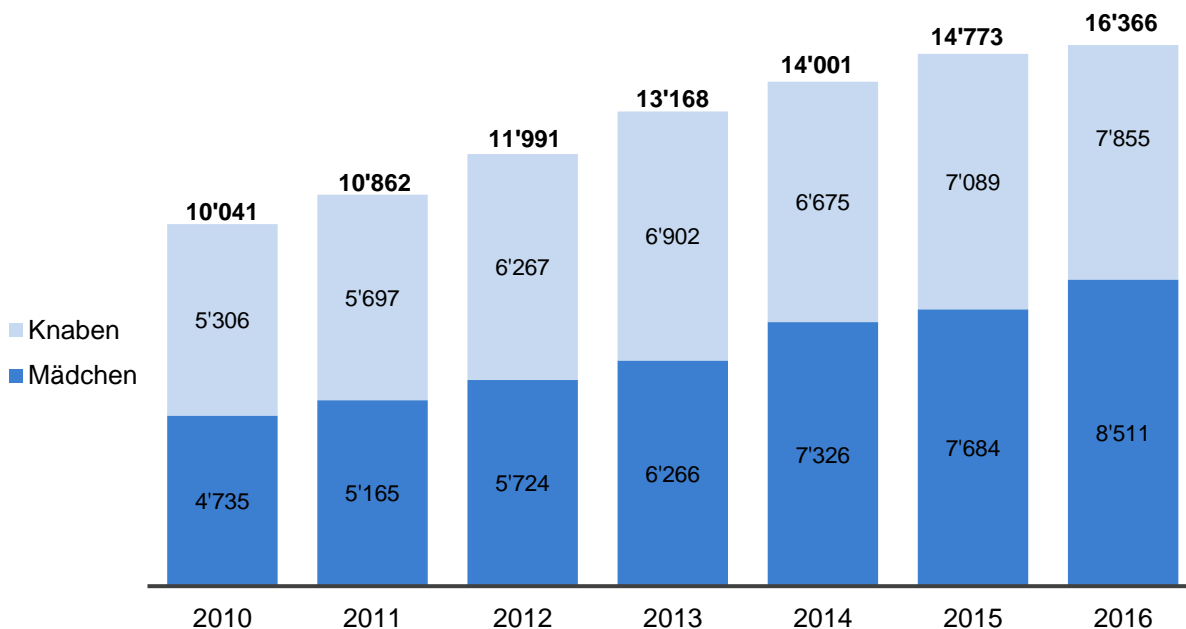
* inkl. Betreuungseinrichtungen der städtischen Sonderschulen, jedoch ohne private Angebote

Quelle: Schulamt, Statistiken (Stichtag: Mitte Dezember 2016)

Anzahl betreute SchülerInnen (ganze Stadt)

Anzahl eingeschriebener Kinder *

(Mit dem Total eingeschriebener Kinder von 16'366, ergibt dies ein Betreuungsgrad von 53.8%)



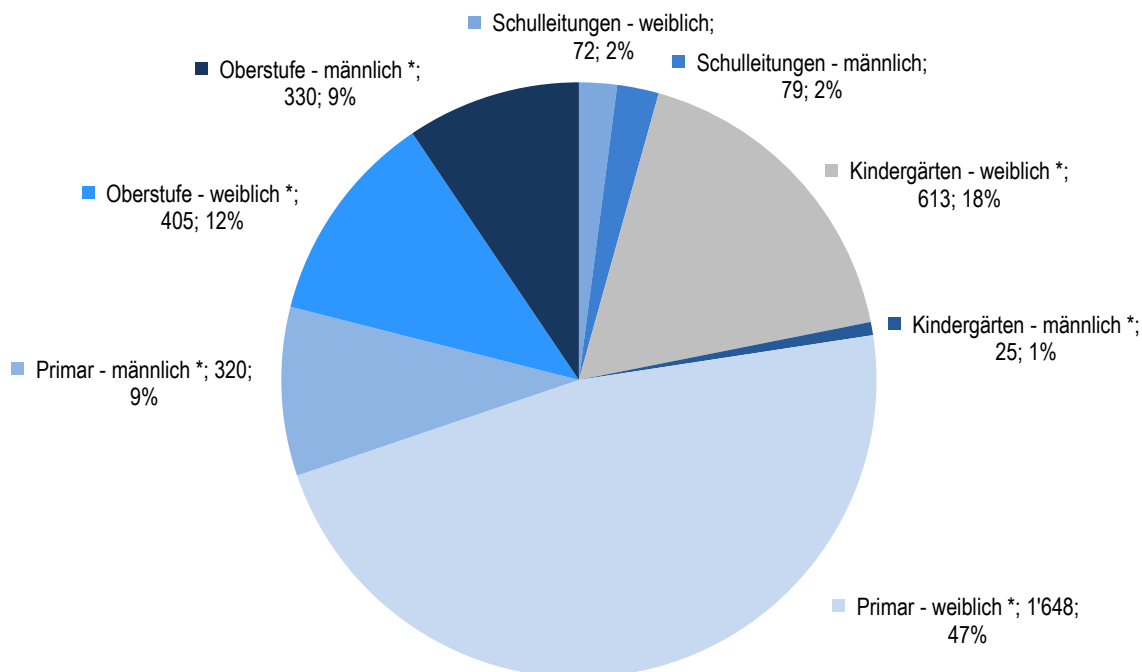
* inkl. betreute Kinder in den städtischen Sonderschulen

Quelle: Schulamt, Statistiken (Stichtag: Mitte Dezember 2016)

Kantonale Lehrpersonen

Anzahl Personen

(3'492 Lehrpersonen besetzen 2'195.6 Stellenwerte)



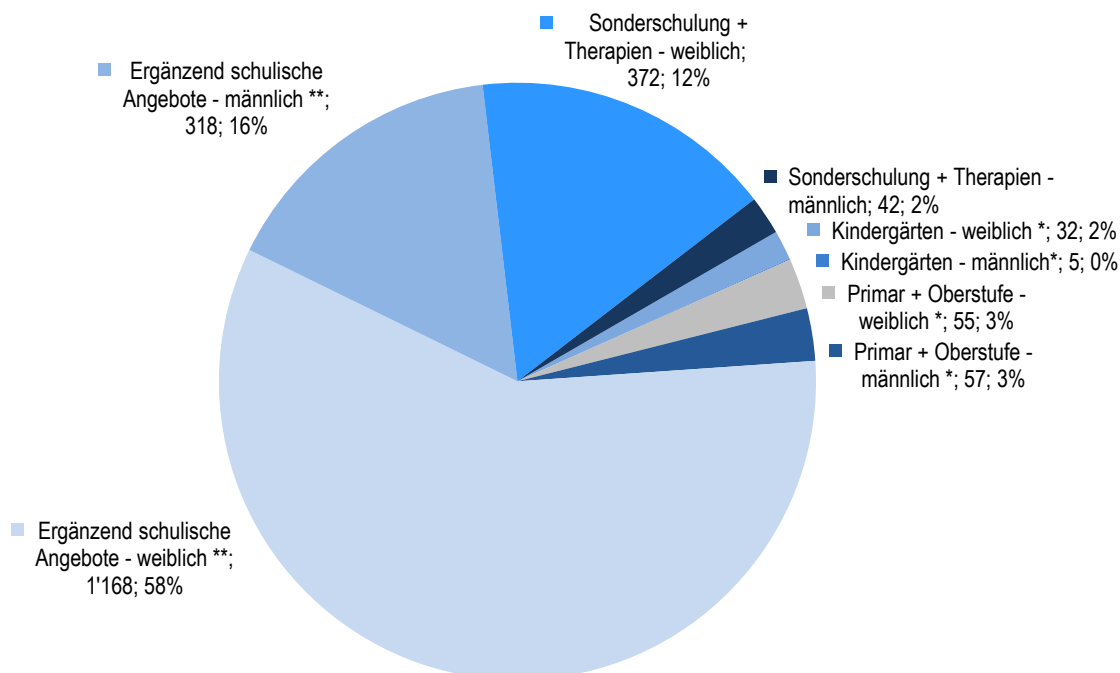
* inkl. integrative Förderung

Quelle: Schulamt, Statistiken (Stand: Dezember 2016)

Lehrpersonen und Therapien, kommunal angestellt

Anzahl Personen

(2'002 Lehrpersonen besetzen 507.9 Stellenwerte)



* inkl. integrative Förderung

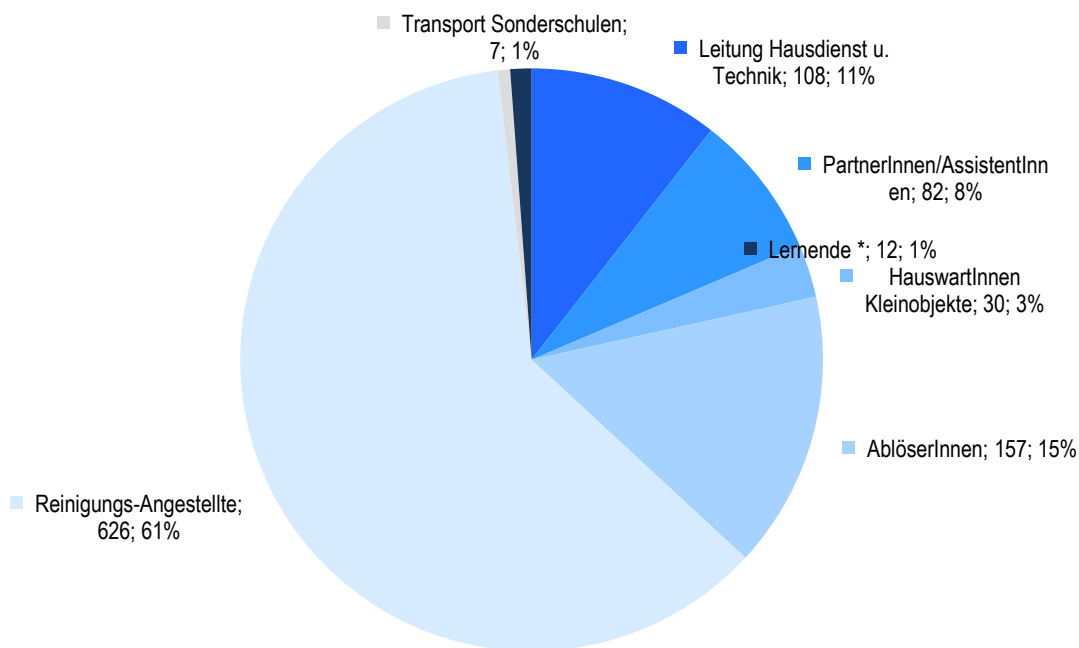
** Universikum, Begabtenförderung, Aufgabenstunden, Aufnahmeklassen, DaZ, QUIMS, HSK, Situative Unterstützung

Quelle: Schulamt, Statistiken (Stand: Dezember 2016)

Hausdienstpersonal der Stadt Zürich

Anzahl Personen

(1'022 Hausdienstpersonen besetzen 427.0 Stellenwerte)



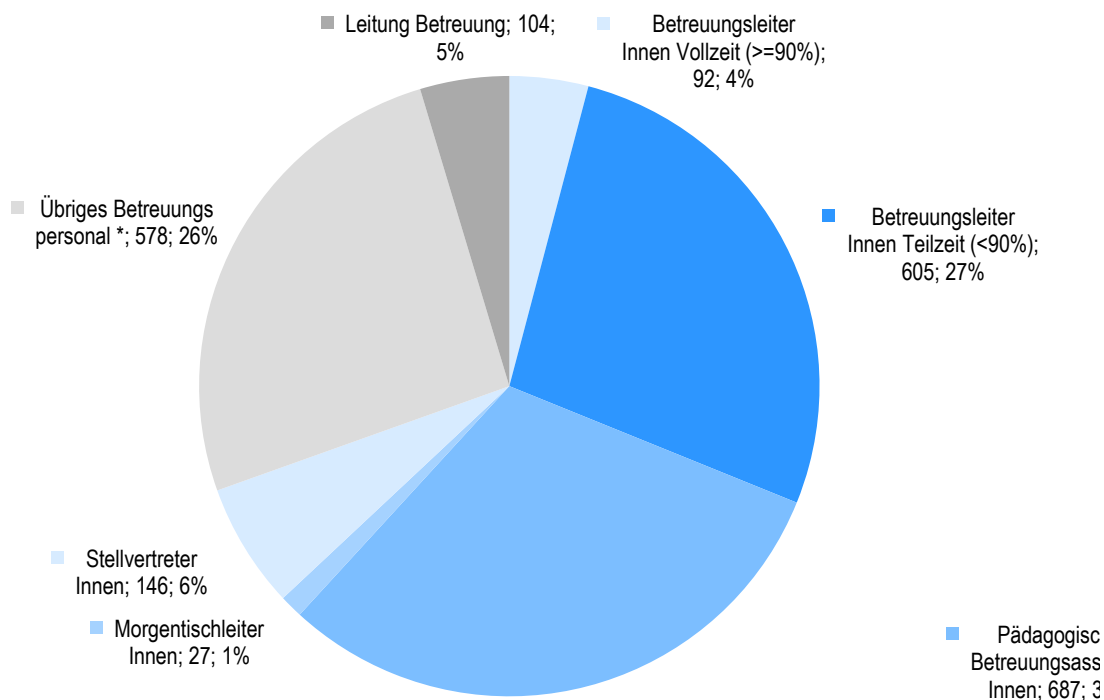
* Lernende sind in der zentralen Verwaltung angestellt und nicht im Schulamt

Quelle: Schulamt, Statistiken (Stand: Dezember 2016)

Betreuungspersonal der Stadt Zürich

Anzahl Personen

(2'239 Betreuungspersonen besetzen 1'267.0 Stellenwerte)



* u.a. Fachpersonen Betreuung (FaBe) und Auszubildende/PraktikantInnen

Quelle: Schulamt, Statistiken (Stand: Dezember 2016)