

Geschäftsbericht 2019

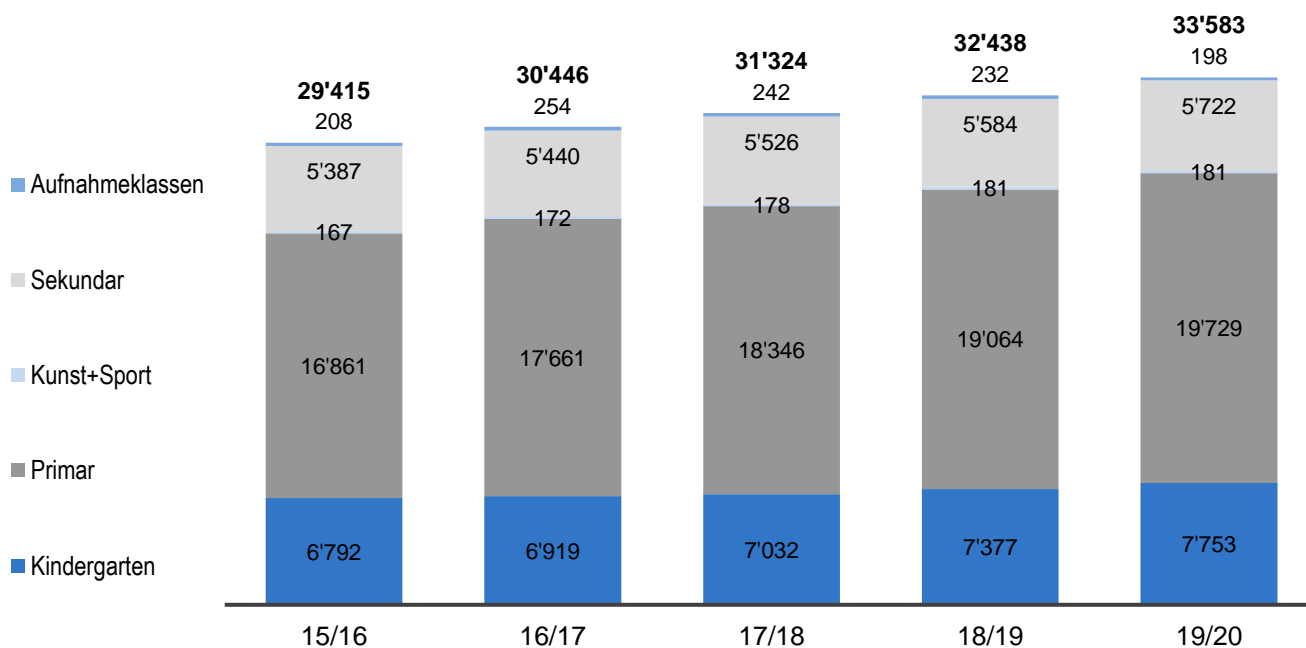
**Kennzahlen und statistische Angaben des
Schulamts der Stadt Zürich**

Grafiken zum Geschäftsbericht 2019

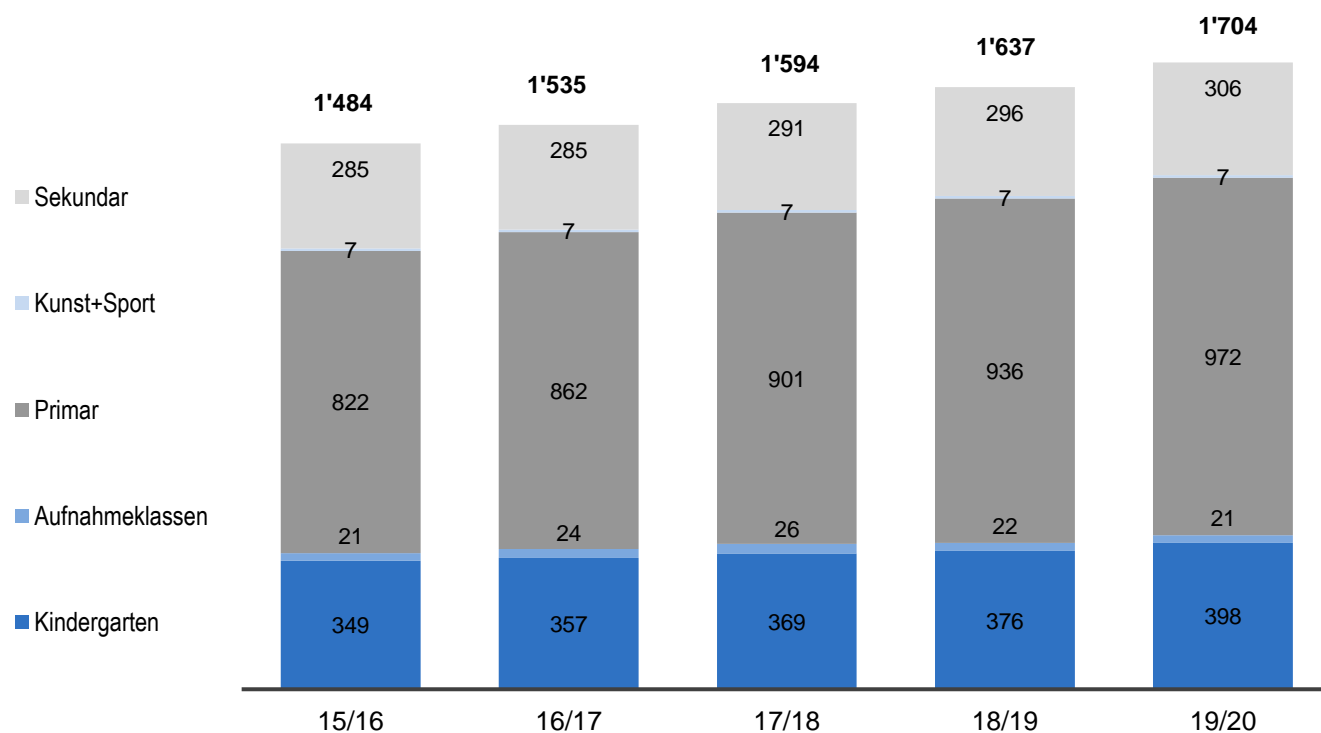
Inhalt:

- **Anzahl SchülerInnen in der Regelschule**
- **Anzahl Klassen in der Regelschule**
- **Durchschnittliche Klassenbestände**
- **Anteil fremdsprachige SchülerInnen und Ausländeranteil**
- **Anzahl Betreuungseinrichtungen**
- **Anzahl betreute SchülerInnen**
- **Anzahl kantonale Lehrpersonen**
- **Anzahl kommunale Lehrpersonen inkl. Therapien und Sonderschulen**
- **Anzahl Hausdienstpersonal**
- **Anzahl Betreuungspersonal**

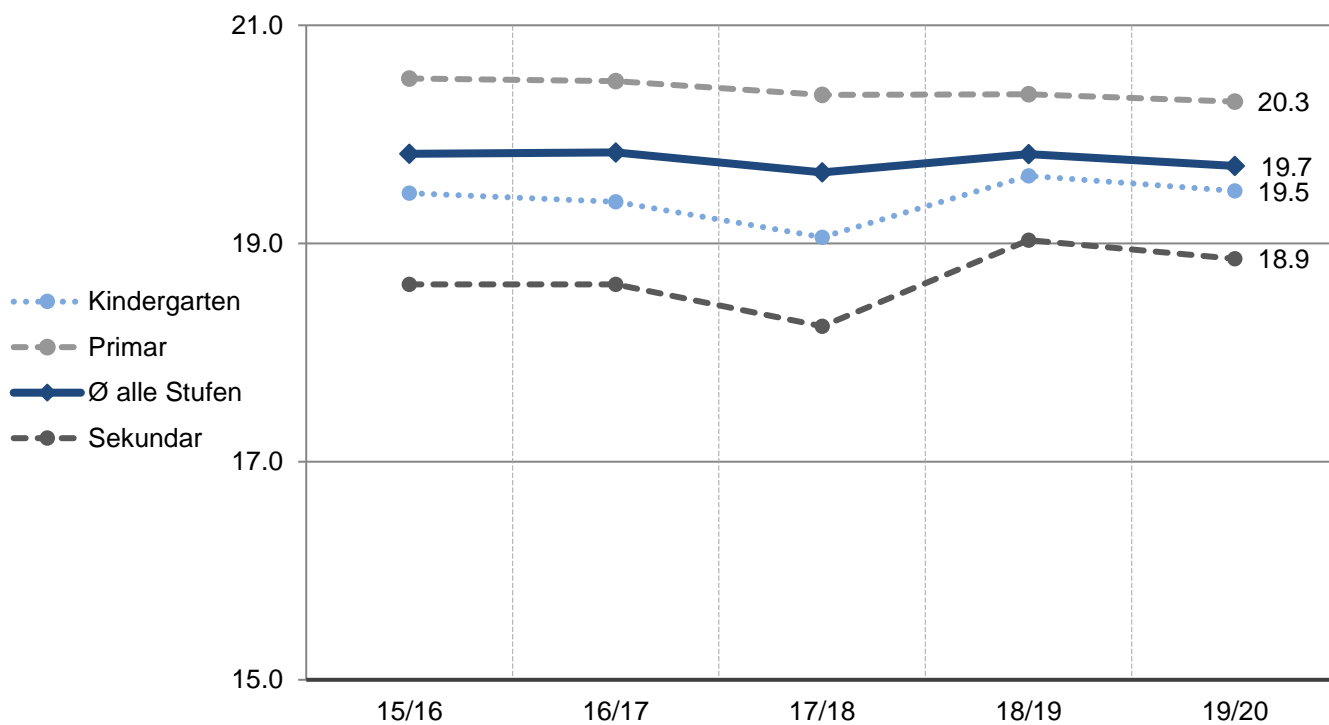
Anzahl SchülerInnen in der Regelschule



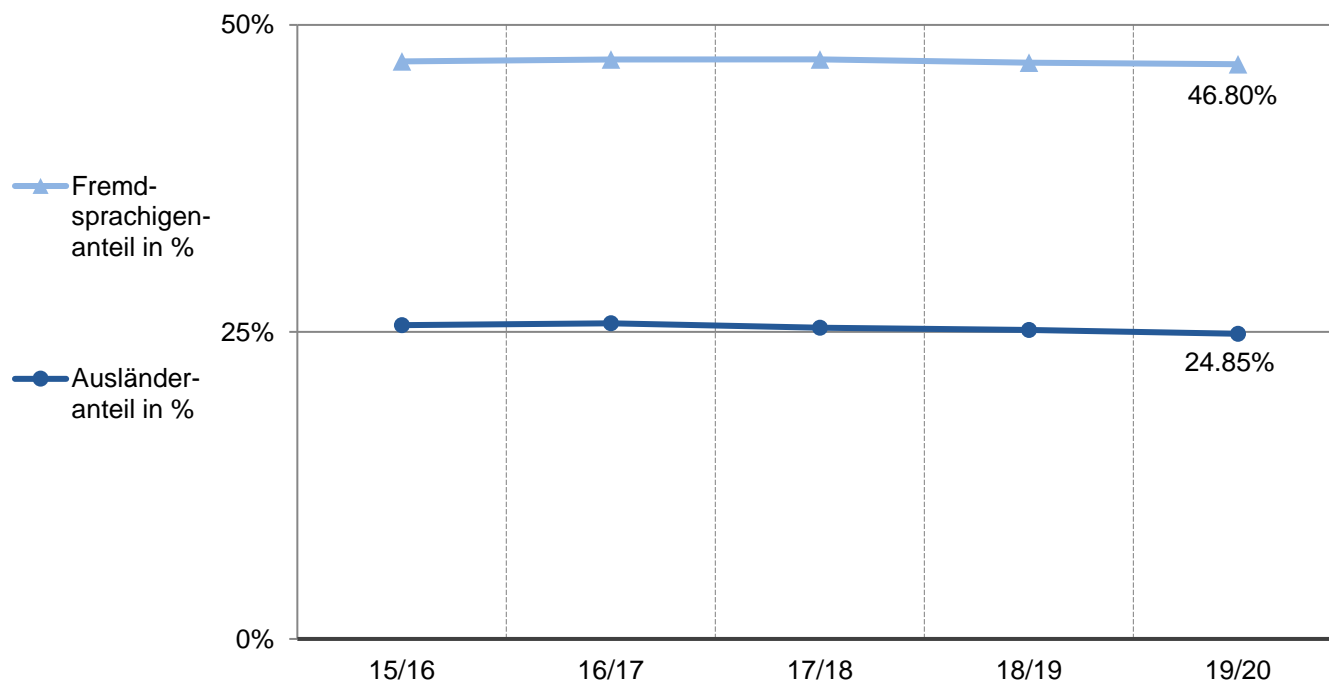
Anzahl Klassen in der Regelschule



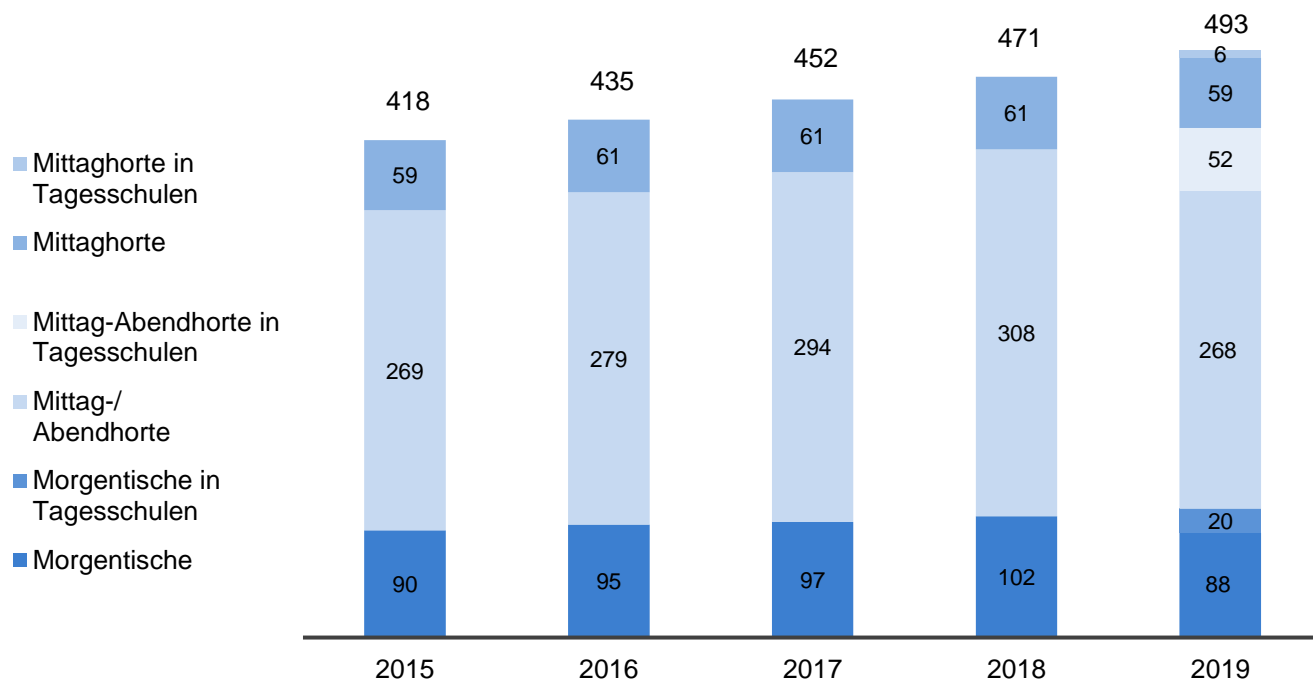
Durchschnittliche Klassenbestände



Anteil SchülerInnen mit nichtdeutscher Muttersprache (Fremdsprachigenanteil) Ausländeranteil;



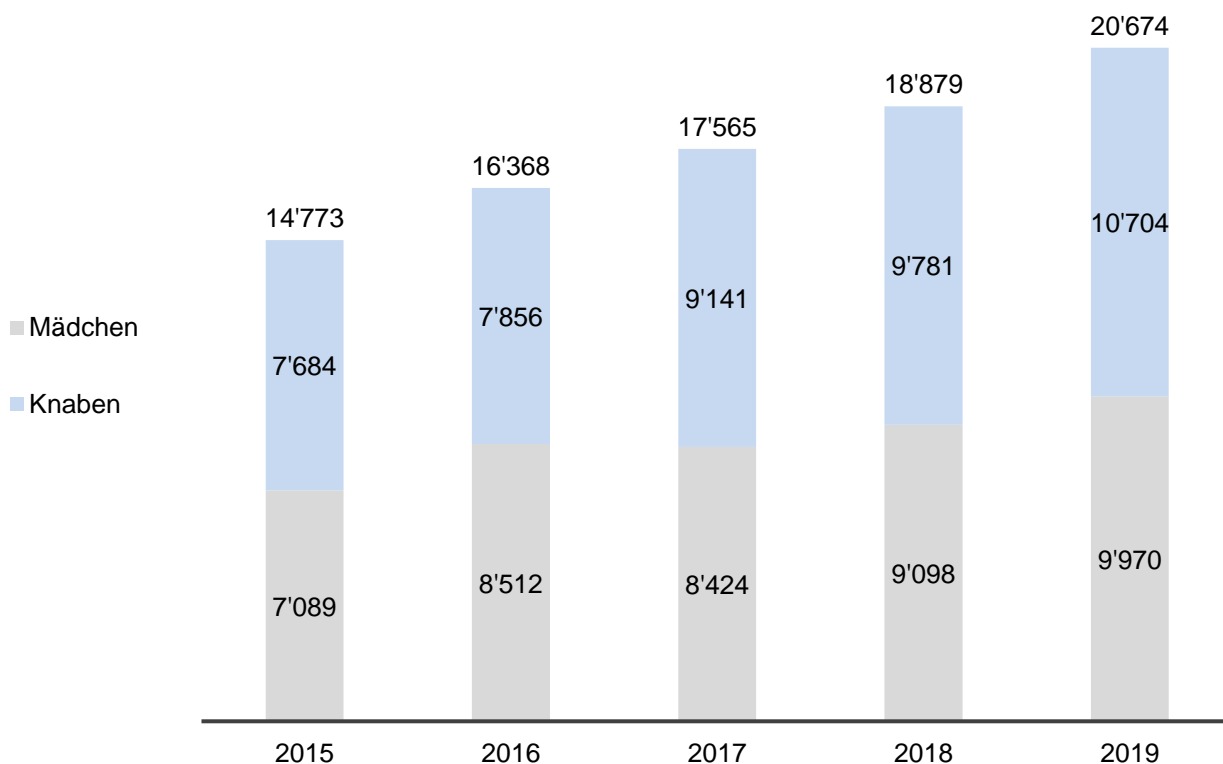
Anzahl Betreuungseinrichtungen * (ganze Stadt)



* exkl. Betreuungseinrichtungen der städtischen Sonderschulen, private Angebote und Mensa Im Birch

Anzahl betreute SchülerInnen (ganze Stadt)

Anzahl eingeschriebener Kinder *

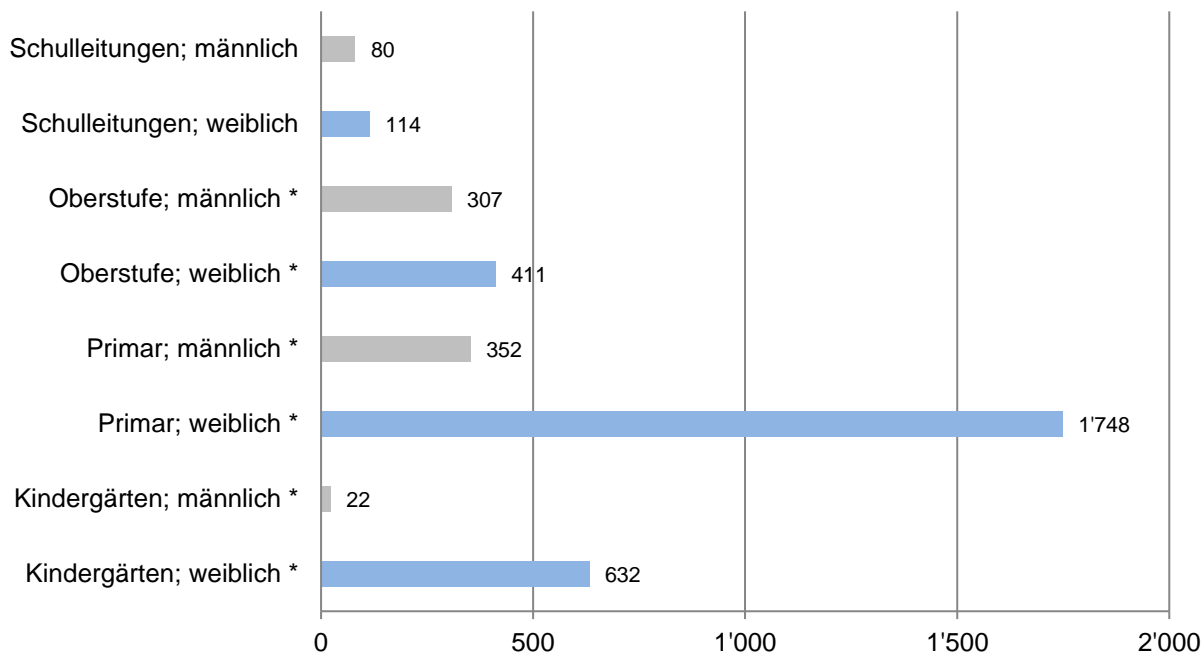


* exkl. betreute Kinder in den städtischen Sonderschulen

Kantonales Lehrpersonal

Anzahl Personen

(3'666 Lehrpersonen besetzen 2'385.4 Stellenwerte)

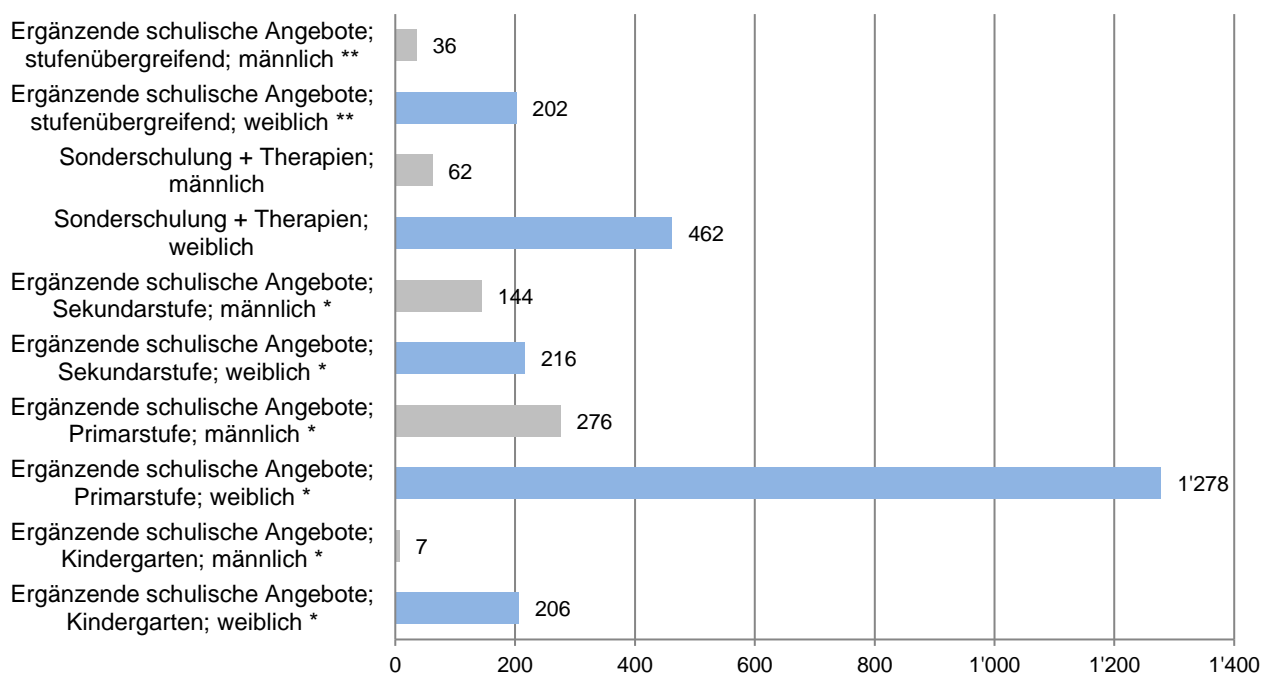


* inkl. integrative Förderung

Kommunales Lehrpersonal

Anzahl Personen

(2'889 Lehrpersonen besetzen 589.3 Stellenwerte)



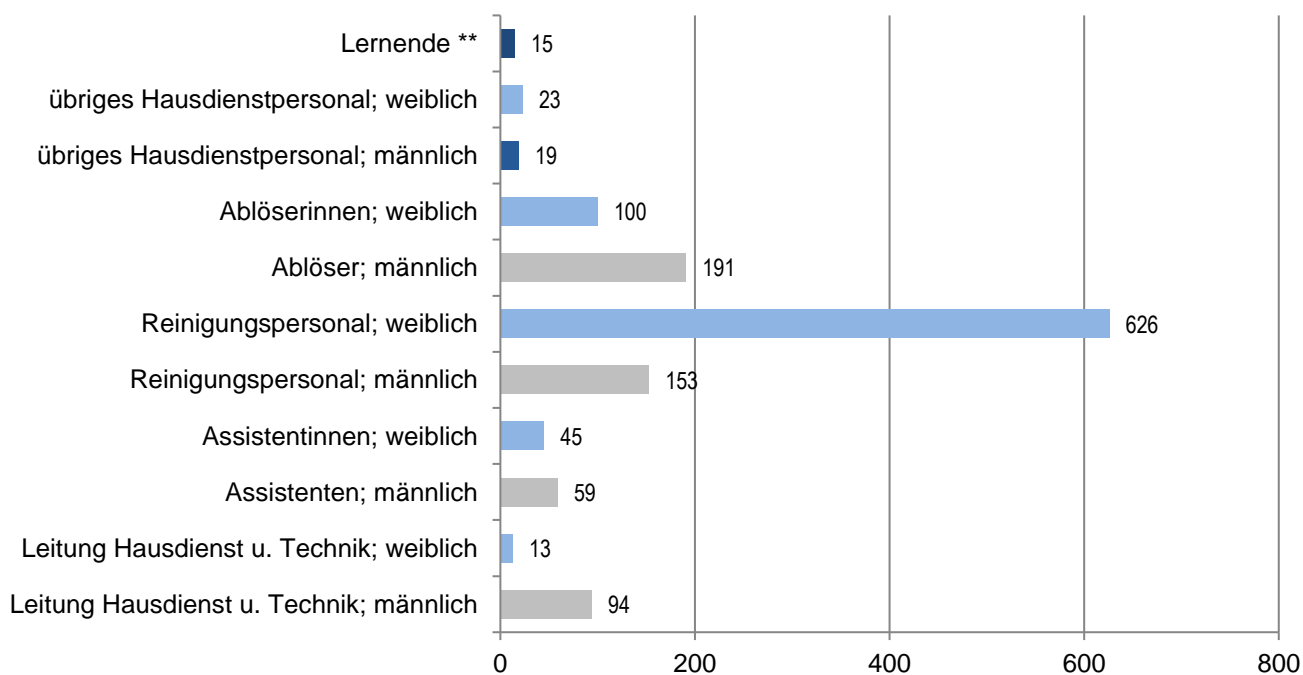
* inkl. Aufgabenstunden, Aufnahmeklassen, Begabtenförderung, DaZ, HSK, Integrative Förderung, QUIMS, Situative Unterstützung, Universikur

** Klassenassistenzen; Schulwegbegleitung; Projektleitung Purzelbaum

Hausdienstpersonal der Stadt Zürich

Anzahl Personen

(1'323 Hausdienstpersonen* besetzen 472.0 Stellenwerte)



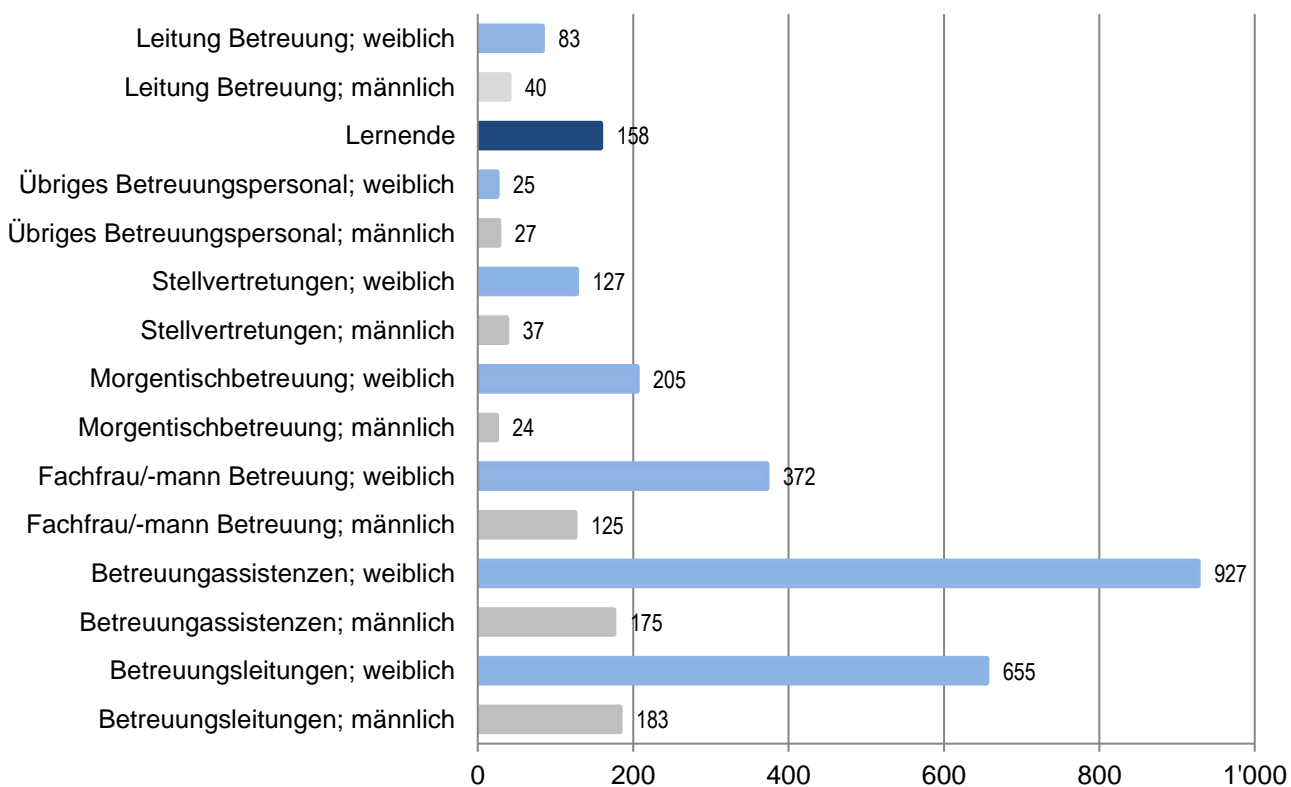
* ohne Lernende

** Lernende sind in der zentralen Verwaltung angestellt und nicht im Schulamt

Betreuungspersonal der Stadt Zürich

Anzahl Personen

(3'005 Betreuungspersonen* besetzen 1'520.6 Stellenwerte)



* ohne Lernende

Quelle: Schulamt, Statistiken (Stichtag: Mitte Dezember 2019)